

De luifel met indrukwekkend overstek (16 meter uitkraging over twee verdiepingen) is het meest in het oog springende element van het Zuidblok op het Amsterdamse Stadionplein. De uitkraging werd ooit aangereikt door architectenbureau OMA als stedenbouwkundige oplossing voor het gebied. Eerder was een patstelling tussen de gemeente en de bewoners ontstaan over het wel of niet bebouwen van het plein. De luifel houdt de gewenste zichtlijnen op het plein in stand en biedt tegelijk een overdekte openbare ruimte aan de bewoners. De zwevende luifel is ongebruikelijk voor Kollhoff Architecten, die architectuur ziet als uitdrukking van zwaarte en stabiliteit. Hier zijn schijnsteunberen ingezet om visueel een zwaarte en degelijkheid te geven aan de constructie.

Het Zuidblok kreeg een brede, culinair geïnspireerde invulling. Het is hotel en proeflokaal, café-restaurant en culinair opleidingscentrum in één. Er zijn flexibele werkplekken en ook zijn er ruimtes te huur voor feesten en vergaderingen. De trap tussen het restaurant en de opleidingskeuken, over de volledige breedte van de hellingbaan van de parkeergarage, biedt een ruime, comfortabele 'tribune' met veel zitplek. Ook de daktuin, centraal gelegen tussen de hotelappartementen en zichtbaar vanaf het plein, is deel van het concept: hier worden seizoensgroenten en -kruiden geteeld.

De kiosken op het voormalige parkeerterrein zijn door Kollhoff herbouwd. Ooit waren ze door Jan Wils ontworpen als onderdeel van het ensemble met het Olympisch Stadion. Inmiddels doen ze niet langer dienst als kaartverkoop voor het parkeerterrein, maar vervullen ze een nieuwe functie als koffiezaak en ijswinkel. Parkeren gebeurt nu in de garage onder het gebouw.

The canopy with impressive overhang (a 16-metre cantilever supporting two floors) is the most eye-catching feature of the Zuidblok building on Amsterdam's Stadionplein. The cantilever was originally proposed by OMA as a spatial solution to the impasse between the city council and local residents over whether or not to build on the square. The overhang has the merit of retaining the desired sight lines on the square while also giving locals a covered public space.

The floating canopy is out of character for Kollhoff Architects, who see architecture as an expression of weight and stability. Here faux buttresses have been used to lend the structure a visual sense of weight and solidity. This in turn serves to emphasize the play of sight lines around the block.

Zuidblok houses a broad-ranging culinary programme. It is a hotel and wine bar, café-restaurant and culinary training centre all in one. There are flexible workspaces and spaces for hire for parties and conferences. The stair between the restaurant and the training kitchen, running the full length of the car park ramp, doubles as a spacious, comfortable seating area. The roof garden, centrally located among the hotel apartments and visible from the square, is part of the concept: seasonal vegetables and herbs are grown here.

The two parking ticket booths designed by Jan Wils as part of the Olympic Stadium ensemble, have been rebuilt by Kollhoff. Instead of selling tickets for the car park, they are now coffee bar and ice cream shop respectively. Nowadays, cars park underneath the building.

Kollhoff & Pols

Zuidblok Amsterdam

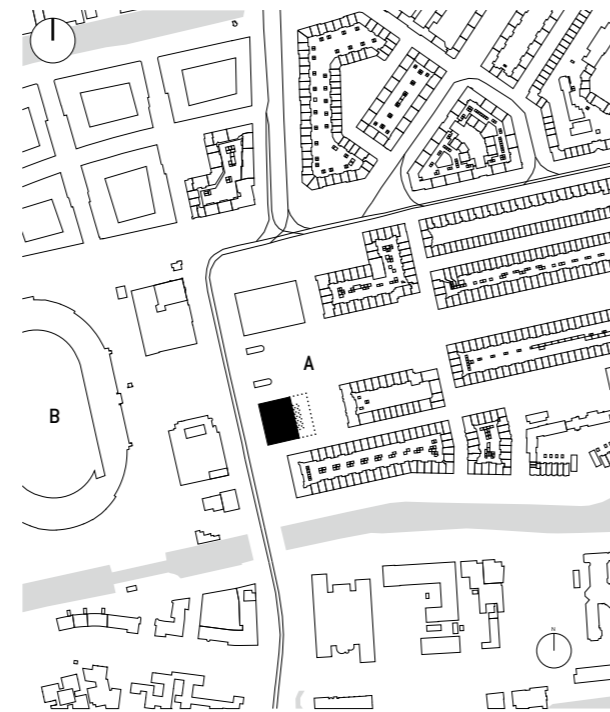


Foto/Photo: MWA Hart Nibbrig

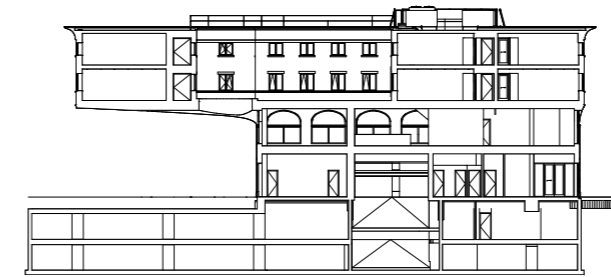


Foto's/Photos: Luuk Kramer

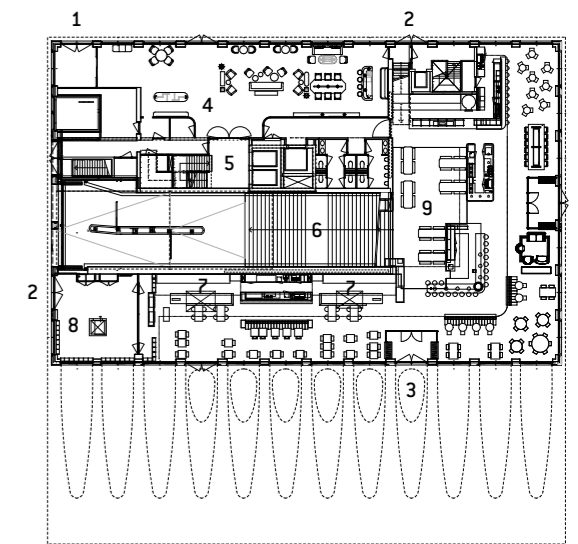
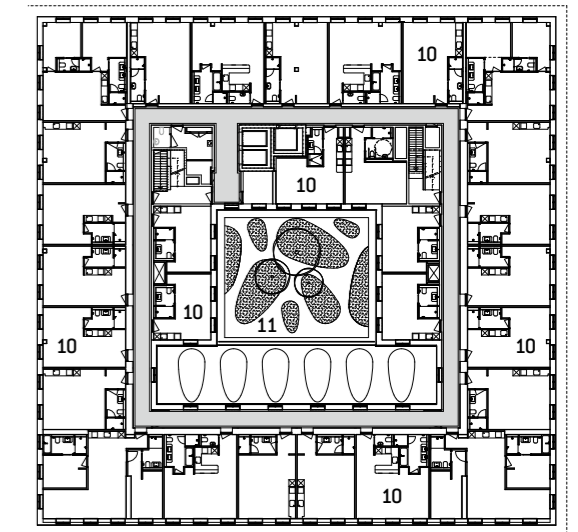
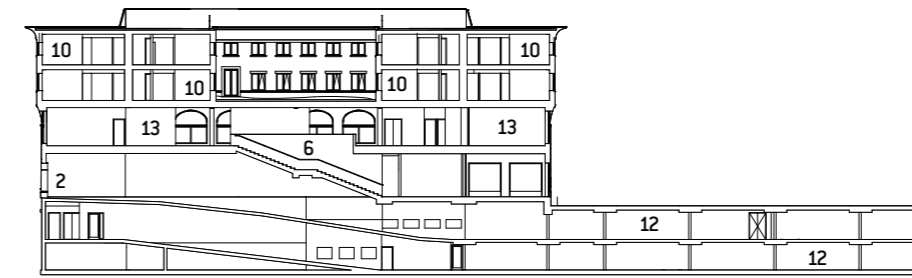
Situatie/Site plan
 A Stadionplein
 B Olympisch Stadion/Olympic Stadium



- Tweede verdieping, begane grond/
 Second, ground floor**
- | | |
|--|---|
| 1 entree hotel/hotel entrance | 7 demonstratiekeuken/demonstration kitchen |
| 2 entree parkeergarage/car park entrance | 8 spoelkeuken/scullery |
| 3 entree/entrance café-restaurant | 9 proeflokaal/wine bar |
| 4 hotellobby/hotel lobby | 10 hotelappartement/hotel apartment |
| 5 trappenhuis hotel/hotel staircase | 11 daktuin/roof garden |
| 6 trap naar horecavakschool/stairs to culinary training centre | 12 parkeren/parking |
| | 13 horecavakschool/culinary training centre |



Doorsneden/Sections



0 2 4 10 m

Foto/Photo: MWA Hart Nibbrig

